

國立彰化師範大學 函

地址：500彰化市進德路一號
聯絡人：鍾昀臻
聯絡電話：04-7232105#5435
電子信箱：chung94@cc.ncue.edu.tw

受文者：屏東縣立明正國民中學

發文日期：中華民國115年5月14日
發文字號：進修字第1150500177號
速別：普通件
密等及解密條件或保密期限：
附件：如文 (A095K0000Q115050017700-1.pdf)

主旨：檢送本校推廣教育「精緻Moocs-輔導諮商系列課程」之「遊戲治療入門」、「表達性治療入門」、「親子遊戲治療」等數位課程招生宣傳DM，敬請惠予公告，並鼓勵相關人員報名參加。

說明：

- 一、由本校教務處數位學習組、進修學院共同規劃線上非學分班數位學習課程，學員依規定完成線上數位課程後，將頒發國立彰化師範大學「精緻Moocs 系列課程研習證書」，若具有教師資格本校會自動在全國教師在職進修網登錄研習時數。
- 二、精緻Moocs系列課程之招生簡章，請詳網站說明 (<https://reurl.cc/zl6ADQ>)。
- 三、課程時間：完成繳費後，自指定開課日起算21天，不限時段，隨時至本校雲端學院上課。
- 四、課程費用：請參閱各課程簡章。
- 五、報名時間：即日起至115年7月31日止，隨報名隨開班。
- 六、線上報名連結：<https://reurl.cc/zl6ADQ>。

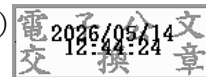


七、報名方式及其他課程資訊請詳閱各課程招生簡章。

八、如有課程相關問題，請向本校教務處數位學習組洽詢：04-7232105 分機 1776 蘇小姐，E-mail：suyujui@gm.ncue.edu.tw。

正本：宜蘭縣各鄉鎮市公所、花蓮縣各鄉鎮市公所、金門縣各鄉鎮公所、南投縣各鄉鎮市公所、屏東縣各鄉鎮市公所、苗栗縣各鄉鎮市公所、桃園市各區公所、高雄市各區公所、基隆市各區公所、連江縣各鄉公所、雲林縣各鄉鎮市公所、新北市各區公所、新竹市各區公所、新竹縣各鄉鎮市公所、嘉義市各區公所、嘉義縣各鄉鎮市公所、彰化縣各鄉鎮市公所、臺中市各區公所、臺北市各區公所、臺東縣各鄉鎮市公所、臺南市各區公所、澎湖縣各鄉市公所、苗栗縣各國民中學、臺中市各國民中學、彰化縣各國民中學、南投縣各國民中學、雲林縣各國民中學、嘉義市各國民中學、嘉義縣各國民中學、臺南市各國民中學、高雄市各國民中學、屏東縣各國民中學、宜蘭縣各國民中學、花蓮縣各國民中學、臺東縣各國民中學、連江縣各國民中學、金門縣各國民中學、澎湖縣各國民中學

副本：本校進修學院(進修教育研究中心)、教務處(數位學習組)



裝

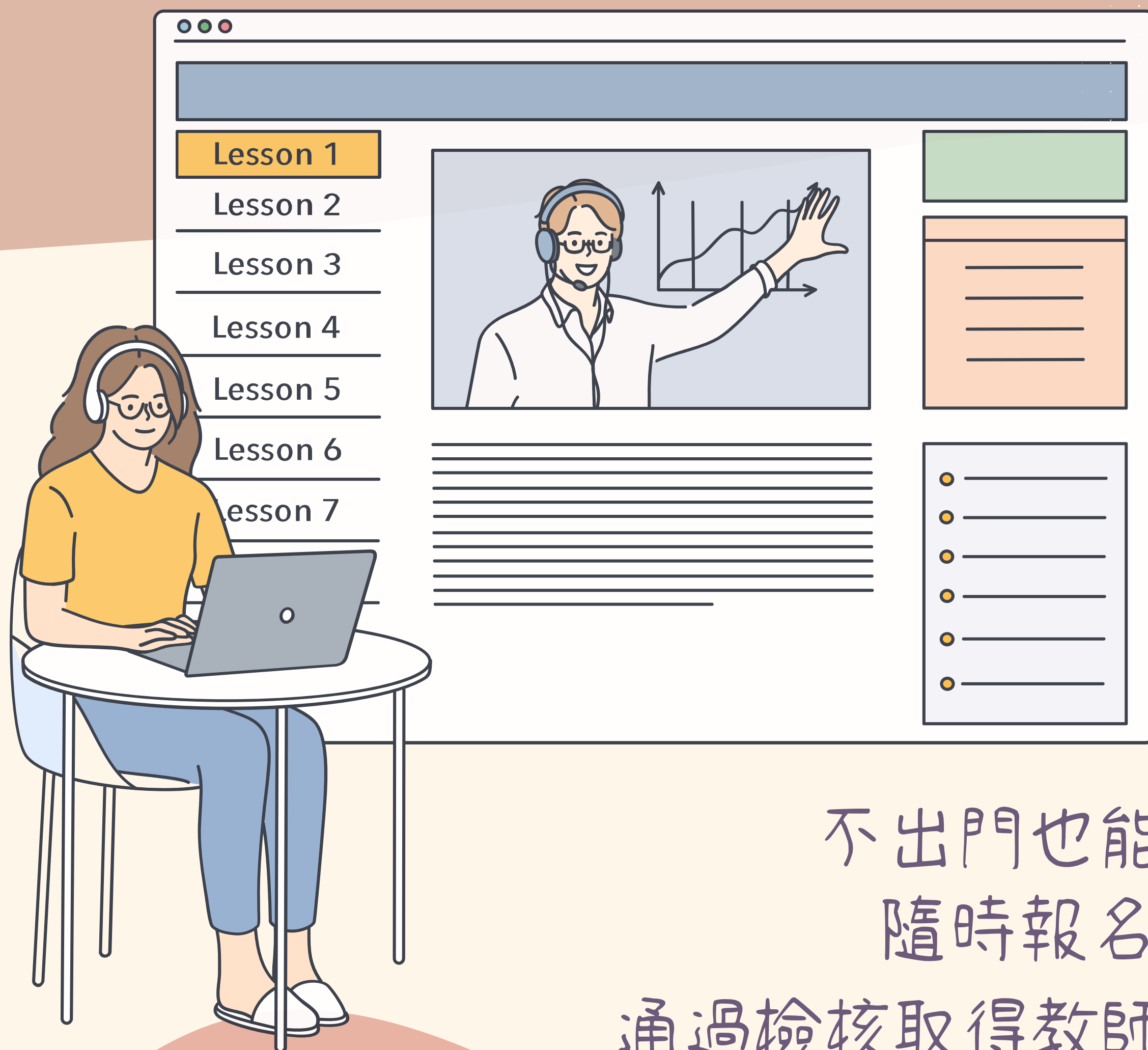
訂

線



WELCOME TO

NCUE 線上學習課程



不出門也能在家學習
隨時報名隨時上課
通過檢核取得教師研習時數

輔導諮商系列

- 遊戲治療入門
- 表達性治療入門
- 親子遊戲治療

報名網址：

<https://reurl.cc/zl6ADQ>

請掃描QR Code 或
網頁搜尋



國立彰化師範大學
National Changhua University of Education