

檔 號：  
保存年限：

## 國立臺中教育大學 函

地址：40306臺中市民生路140號  
承辦人：劉衿華  
電話：04-2218-3574  
電子信箱：mdtp@gm.ntcu.edu.tw

受文者：屏東縣立明正國民中學

發文日期：中華民國115年3月11日  
發文字號：臺中大學教碩字第1152060388號  
速別：普通件  
密等及解密條件或保密期限：  
附件：如主旨 (2060388A00\_ATTCH2.jpg)

主旨：檢送本校教師專業碩士學位學程115學年度招生海報電子檔1份，敬請惠予公告，請查照。

說明：

- 一、本校教師專業碩士學位學程為碩士公費師資專班，教師證書、專任教職、碩士學位一次取得，歡迎有志投入偏鄉教育志業的學子及代理代課教師報考。
- 二、115學年度招生考試自115年3月26日至4月23日報名（含繳交書審資料），5月30日初試，6月27日複試，招生簡章請參閱本校招生資訊網（<https://as.ntcu.edu.tw/>）。

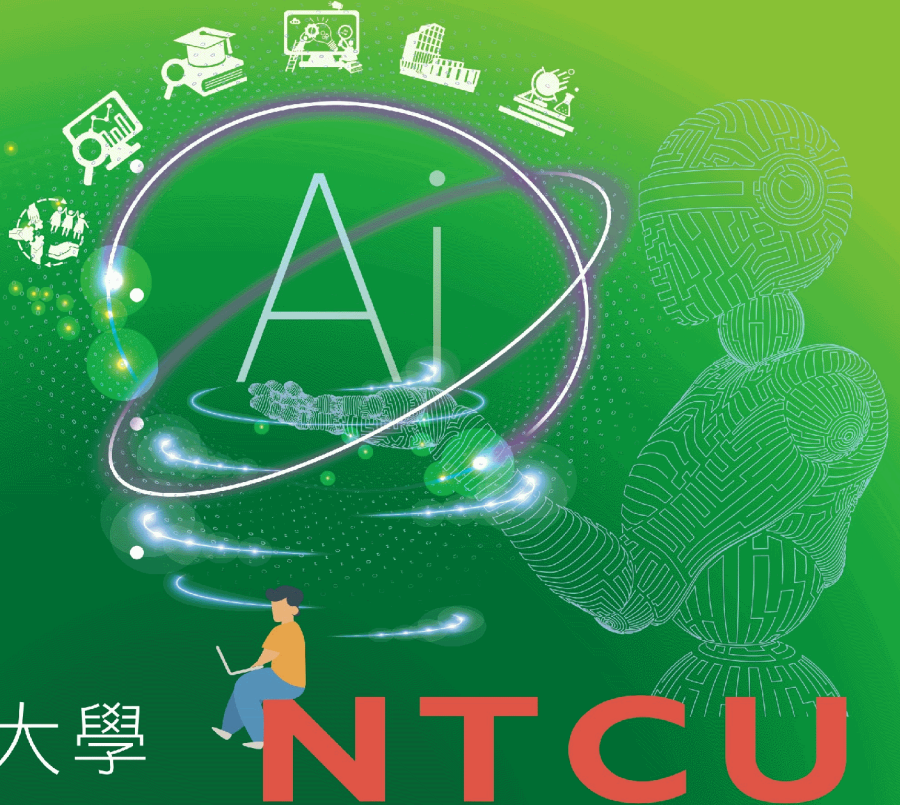
正本：全國各國民中學

副本：本校教師專業碩士學位學程





國立臺中教育大學  
教師專業碩士學位學程



在臺中教育大學

NTCU

開啟 AI 教育

點亮偏鄉教育新希望

**全國唯一公費碩士專班**

**畢業即就業** 碩士學位、教師證書、專任教職一次取得  
免教師證、免修畢教育學程、不限科系均可報考

招生總額 **52** 名

報名及繳交書審資料：115年3月26日至4月23日

初 試：115年5月30日

複 試：115年6月27日

招考類組：

1. 國小教師一般A類、國小教師一般B類、自費生類
2. 原住民族一般類、英語類（均分不同族語別）

報名資格及詳細資訊敬請參閱115學年度教師專業碩士學位學程招生簡章

諮詢電話：04-22183574、22183101

國立臺中教育大學 [www.ntcu.edu.tw](http://www.ntcu.edu.tw)

國立臺中教育大教師專業碩士學位學程 <http://mdtp.ntcu.edu.tw>

