



下一站明正

113學年度新生入學說明

“

愛學習 來明正

”



“

教學好環境

學習好風氣

”

66

會考成績 屏東第一

99

榜首獎金200000元





數理資優方案

外加課程&多元有趣

申請資優服務

- STEP1：報名屏東縣資優鑑定
- STEP2：參加統一鑑定測驗
- STEP3：持鑑定通過通知至明正國中輔導室報到，未報到視同放棄資優服務。



資優方案課程

1. 採混齡方式實施：
情意課程、實驗操作
獨立探究、外加營隊（科技、
創造力、觀察體驗）
2. 分齡：數學、自然部分課程
抽離



INSTAMAG

科學班

招生對象：

就讀本校之應屆國小畢業生

1班28人，男女兼收

須參加筆試甄選（數理資優鑑

定通過者不需參加筆試）



科學班

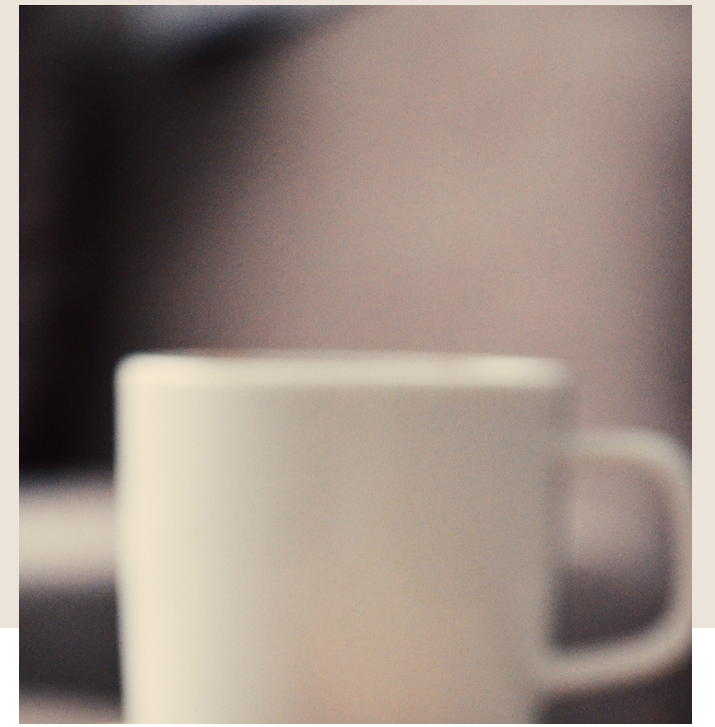
報名條件：

1. 國小六年級第一學期自然、數學、語文領域任兩個領域成績達優等



body,
getting later, but
se to look at my own watch
se if i know what time it is
ctly ; will be distracted
om whatever it is that i
k to drag out of myself
onight.
sit here silent--with the
lea that reciting the same
ords over and over could mean
'd end up in the same place.
rayers are stored in the gro
nd lifted everyday by people

kadar yaşadığı üç yönetmenden ikisi kolu
üçüncüsü ise erkeklik organını istemişti.
Montana'nın filmi yönetmesi hiç de ka
ğıldı. Tabii Oliver böyle düşündüğünü or
Montana'nın, değişiklik olarak saygı göster
çıkartıyordu. Oliver onun sürünmesini ter
sürünmüyordu, en azından şimdilik.
«Bilemiyorum,» dedi. «Tecrübesizsin. Ge
bul edeceğinden de emin değilim. Yatırım
söz ettiğim anda yüzüme güleceklerdir.» Ol
kullandı. «Sen bile bana küfür ettikten sonra
ne diyeceğini düşün.»
Montana koyu renk okuma gözlükler
ona baktı. «Özür dilerim, Oliver. Bazen yalı
 gereken şeyleri söylüyorum.»
«Palm Springs'de bilmemiz gereken n



延
伸
課
程

研
究
方
法

戶
外
參
訪

專
題
製
作



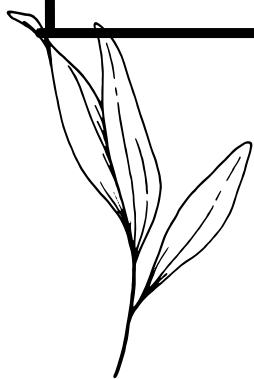
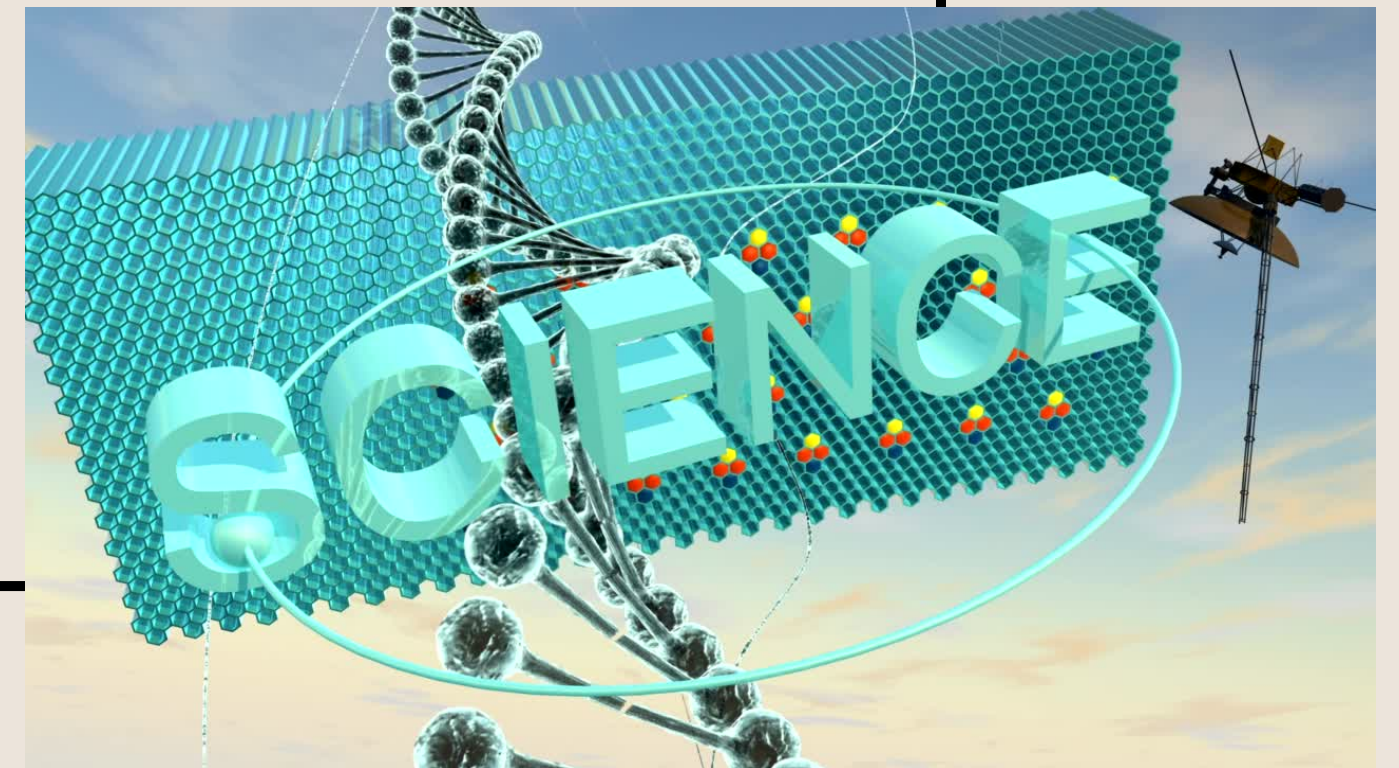
榜首在科班

科學班

簡章及報名連結

公告本校網站

甄試日期：6月20日



就讀本校之新生
開學後發報名表

進行聽力、閱讀測驗

每周外加2節全英課程

參與各項英語課程及活動

加強英檢準備

英語班

ENGLISH

A

B

C



66



愛運動

來明正



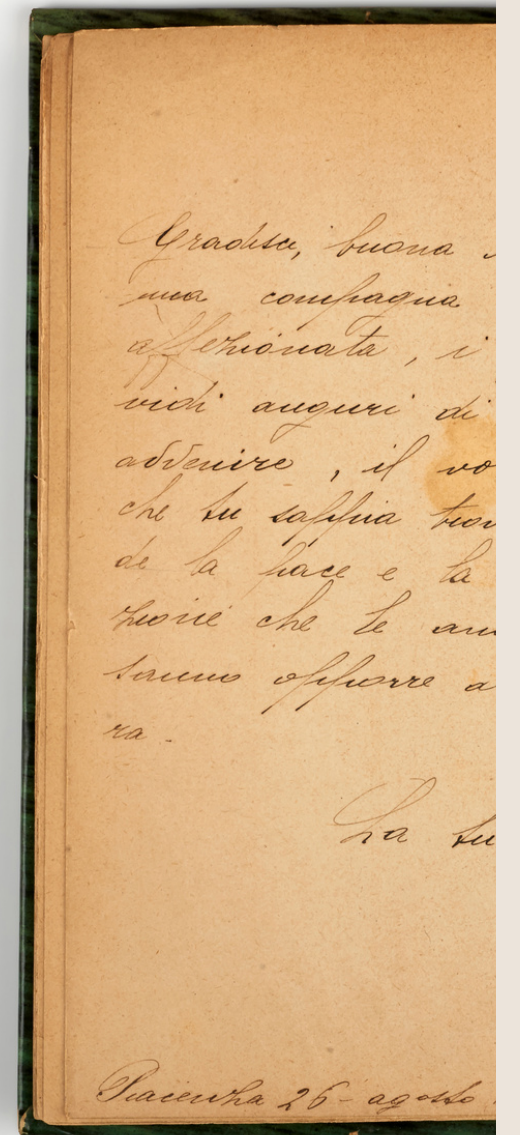
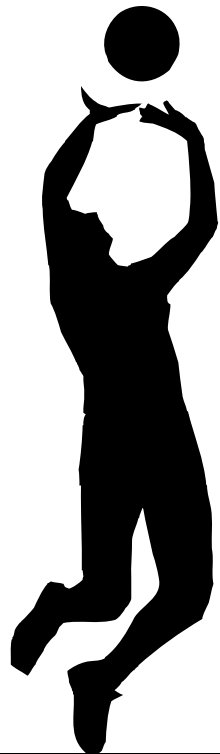
“

體育班

”

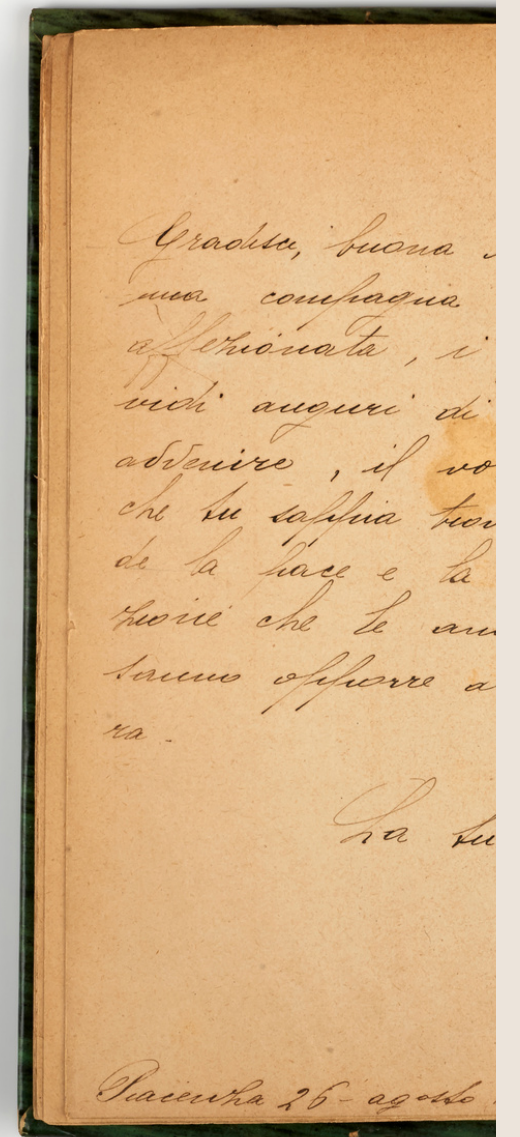
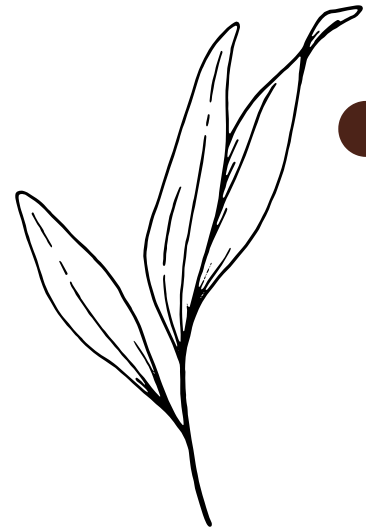
體育班招生資訊

- 報名日期：113.04月中旬旬
- 甄別日期：113.05月初（六）
- 招生對象：（不限戶籍）
- 1.國小應屆畢業生
- 2.七年級新生一班，每班28人



體育班招生資訊

- 預定招收：
排球、田徑、射擊（男女）
請依正式公告簡章為準
- 課程安排：
學科正常，專長訓練每週八節





強健體魄

課業輔導

競賽加分

國中階段成長發育的關鍵時期，愛運動的孩子除了有強健體魄，人際互動關係較佳

除了競賽表現，同時兼顧學業成績，國中體育班是讓學生多一項能力，不是只有一項能力。更重視生活教育

提供申請高中階段之學校多元學習中競賽表現之分數

運動高手雲集

- 籃球校隊乙級聯賽冠軍
- 桌球隊
- 獨輪車
- 武術
- 游泳



縣運獲獎個人、團隊



“

愛跳舞 來明正



”

“

舞蹈班

”

舞蹈班招生資訊



- 報名日期：113.03.25-27
- 甄別日期：113.04月13日
- 招生對象：(不限戶籍)
 - 1.國小應屆畢業生。
 - 2.七年級新生一班，每班26人



舞蹈班招生資訊

- 課程安排：

學科正常

舞蹈專長每週課間安排 8 節課

(含現代舞、即興創作、芭蕾舞、

民族舞課程)





升學進路

國中階段除了奠定良好的學力基礎外，也能兼顧舞蹈專長，未來升學管道多一種選擇。



建立自信風采

透過豐富的舞台經驗，
培養孩子的自信

街舞社團

街舞社

歡迎高手的加入





愛科技 來明正



科技人才培育



- 科技中心領頭
- 設備充足
- 專業師資
- 囊括科技競賽前三名

機器人家族



- 不須考試
- 有興趣肯學習
報名即可加入
- 屏東縣最強團隊



愛音樂

來明正





全國學生音樂比賽 成績優異

113學年度成立**弦樂社團**

歡迎有弦樂基礎同學加入



多元社團

- **體育類：**
民俗體育、籃球、羽球
桌球、排球、樂樂棒球
街舞
- **藝術類：** **弦樂團、美術**



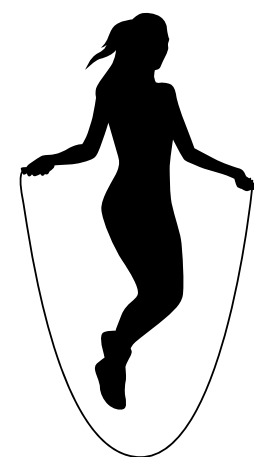
跳繩社

強身健體

加強練習

參加比賽

競賽加分



跳繩縣賽成績優異

多元社團

- 科技類：
音樂影片剪輯、貓咪社
(scratch)、社交媒體
影片創作



多元社團

- 學術類：英語、日語、韓語

- 其他類：桌遊、串珠



· 探索自我尊重生命
· 多元學習創意開發
· 獨立思考終身學習

選擇明正 品質保證

學生為中心

教學為優先

安全為第一

- 安全** 設置大門警衛、人車分道、建築、設備定期安檢、監視器及照明設備清除校園死角。四周通學步道寬敞明亮。
- 健康** 吃的安全健康：編制營養師1名、護理師2名，管理學生營養與健康；三家廠商供餐自由選擇、合作社販售符合規定之食品；多元運動校隊、課外社團。
- 人文** 遴選優質導師，重視品德、推動禮貌運動；專輔老師四人專業心理輔導與協助。靜思書軒營造溫馨人文校園。鄰近文教區域，發揮境教功能。
- 科技** 科技中心在明正，屏東縣科技研發與產出中心。搭配數位學習，學生擁有科技使用能力。
- 永續** 推動綠能、節能，重視環保。社區資源、家長會、校友投注心力永續共營優質明正。

01 語文教育在明正

英語、中文、本土語並重。從在地出發，與世界接軌。以專長的師資，嚴謹的課程，多元的活動，讓語文學習的聽、說、讀、寫都能兼顧。藝術領域課程雙語教學。



(語文競賽縣賽成績優異)

02 科技與自造教育中心在明正

科技長廊 (AR、VR教室、電腦繪圖教室、機器人練習教室、雷射教室.....)，開設科學班及數位資優方案課程，培植機器人、程式設計、科學探究人才，紮根科技基礎銜接未來學習。



(科技競賽成績優異)

03 閱讀教育在明正

每週一節閱讀與寫作課程，培養愛閱讀、會思考、能寫作。書/生比16.2，每年增置圖書2000本，班班有書箱，屏東總圖結合課程。設置靜思人文書軒，閱讀環境更臻完善。



(靜思書軒成立)

04 適性發展、技藝教育學程在明正

九年級開辦技藝教育學程，預先修習技藝基礎課程，參加技藝競賽屢獲佳績，升學有加分，管道更多元。

技藝課程	家政、餐旅	食品、家政	土木建築、動力機械、化工
合作學校	民生	屏東	屏工



↑ 屏榮食品職群 ↑ 屏工土木與建築職群 ↑ 屏工土木與建築職群

綠意盎然的校園

校園優美，占地廣大。擁有完善籃、排球場、綜合體育館、專科教室。



舒適的學習環境

校舍耐震補強，智慧教室建置、無障礙空間，班班有冷氣，設備定期安檢，營造舒適、安全、優質的學習環境，提升學習效果。



井然有序的生活教育

重視學生生活教育、班級生活管理，培養負責及主動參與的好習慣，建立彼此尊重的友善校園。



正常化專業教學

語文、數學、自然、社會、健康與體育、科技、綜合活動、藝術八大領域都有專科合格教師，教導國民基本能力與素養，使學生五育均衡發展。



豐富的社區活動參與

對外協助辦理全中運、全民運、縣運、祭孔大典等活動，校內舉辦各式營隊課程，與學區互動良好，培養學生服務精神，開拓學生眼界。



(走讀勝利星村)

活躍的體育活動

校內體育活動多樣，體適能推動，定期辦理運動會，班際運動競賽，健全體魄，風雨球場建置使運動環境更臻完善。



(縣運獲獎團隊合影)

重視學生多元能力

模範生選舉、節慶活動、戶外教學、童軍露營、班際歌唱比賽、班際球賽、園遊會、才藝表演、學科競賽等，讓國中校園生活多采多姿，且展現學生多元能力。



今日明正 精彩未來

下一站·明正



學區國小家長座談會

2024.03.22 星期五
18:30-20:30
地點：明正國中會議室



凡設籍屏東市及長治鄉長興村皆可就讀。本校實施總量管制，相關辦法請參閱網站公告。
學校地址：屏東市大連路70號 | 連絡電話：08-7363078*12、21、22 | <https://www.mcjh.ptc.edu.tw>



招生家長說明會

3月22日 18:30

明正國中會議室



66

戶籍在屏東市即可

基本學區

大同、楠樹、金泉、大連

公園、斯文、華山、溝美

仁愛、長治鄉長興村

99



總量管制

普通班19班

超額排序順序

請見本校網站相關辦法



66

入學報到

- 國小教務處報名或親洽明正國中
- 6月20日持戶籍資料、畢業證書、入學報到通知單至明正國中報到。

99



歡迎您的加入

thank
you

