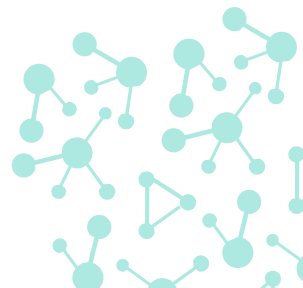
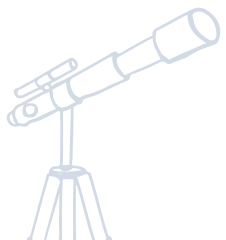


# 114級數理資優班簡介

導師：徐一尹



# 基本理念



數理科學  
為主

增加數理科學能力  
並提升邏輯思考

多元探索

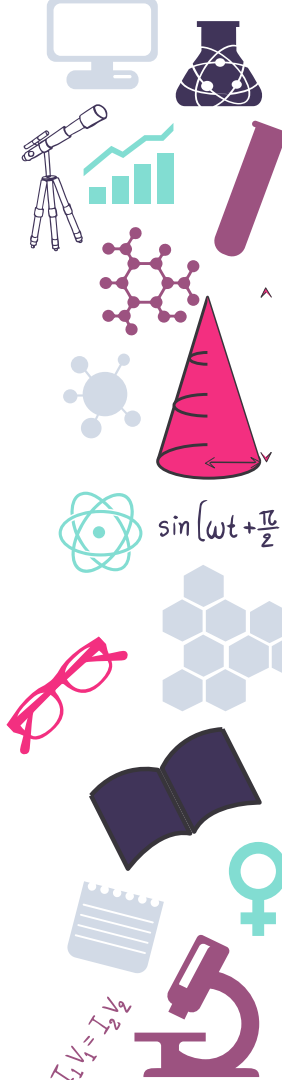
探索自己的可能性  
並找出自己的優勢

跨領域學習

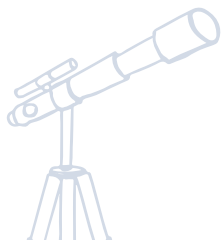
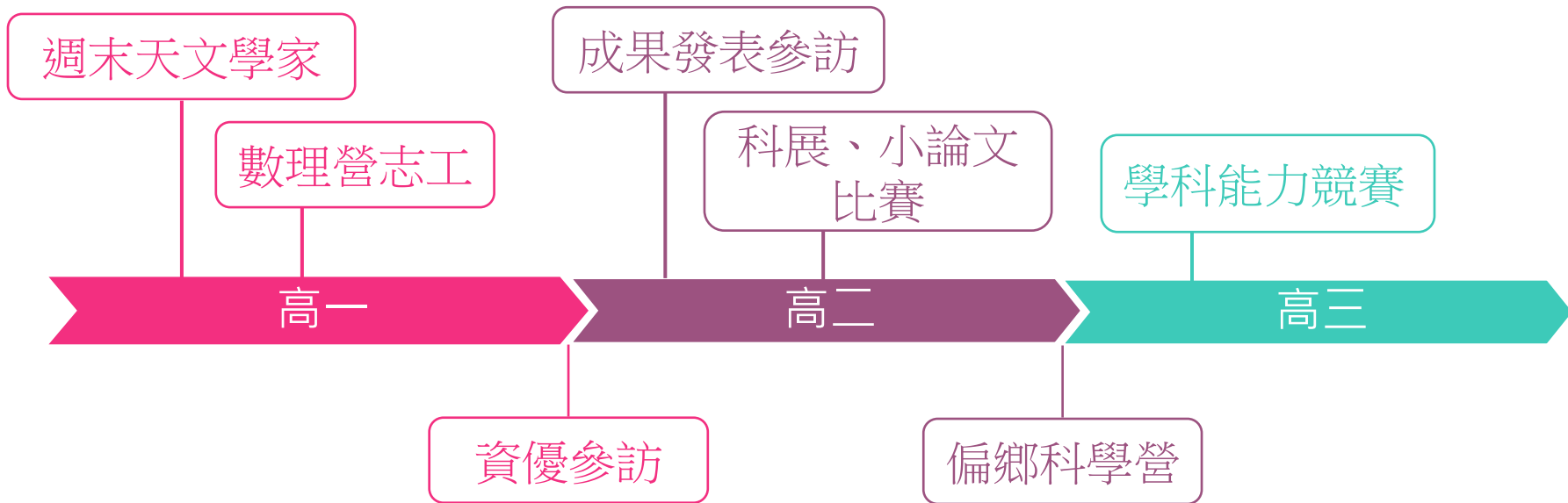
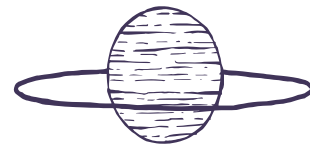
提升系統思考及  
解決問題的能力

# 特殊需求領域課程

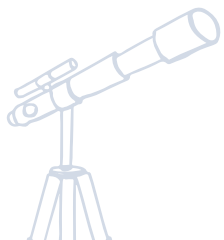
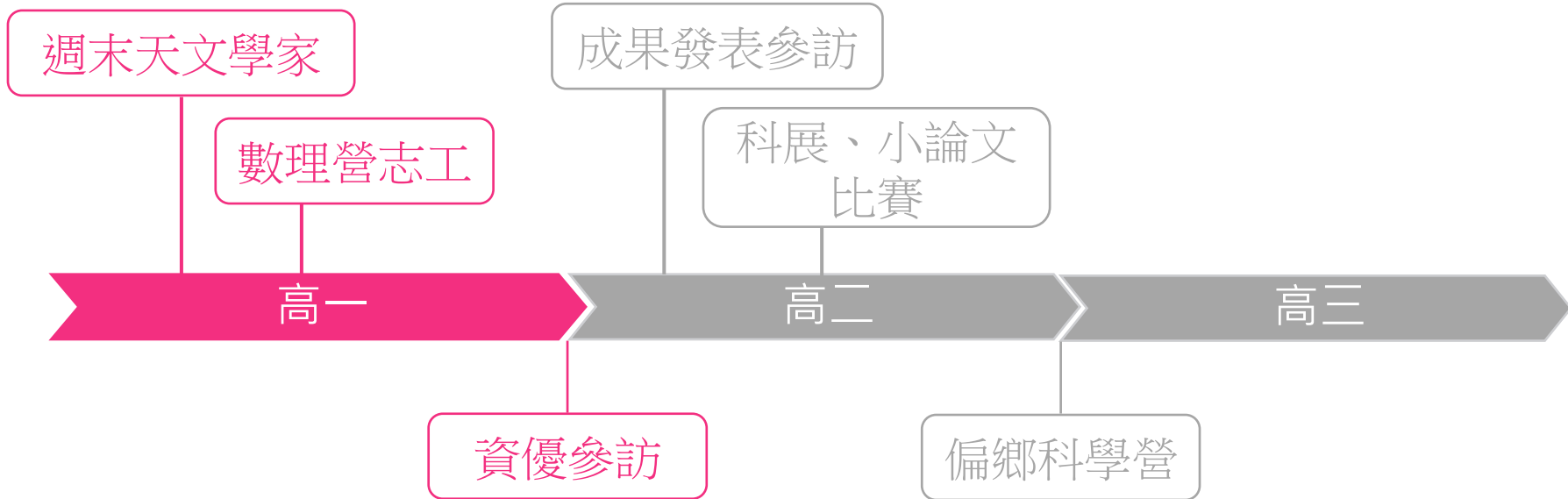
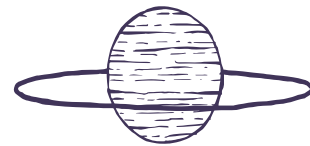
	一年級 (奠定基礎)	二年級 (進階深化)	三年級 (多元培力)
上學期	數學專題(一)	獨立研究(一) 物理專題 數學專題(二)	數學素養 創造力
下學期	資訊專題 生物專題	獨立研究(二) 化學專題 數學專題(三)	全球議題 服務學習



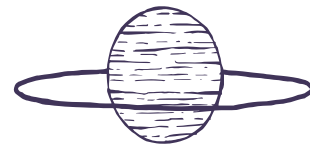
# 數資班特色活動



# 數資班特色活動



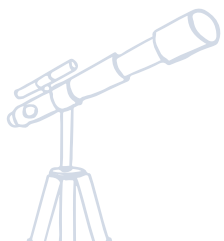
# 特色活動 — 週末天文學家



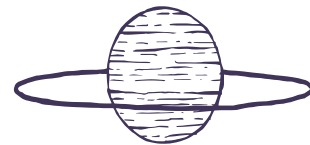
墾丁天文台



成果發表



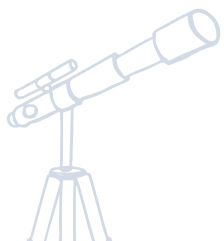
# 特色活動 — 數理營志工



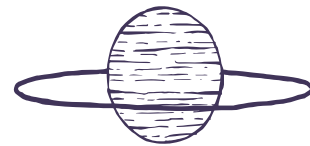
協助學員望遠鏡使用



指導實驗操作

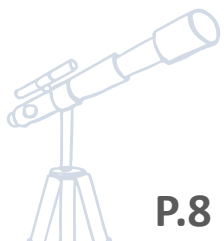


# 特色活動 — 資優參訪

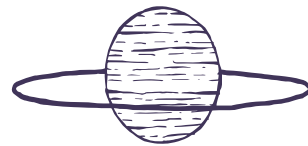


中國醫藥大學 中醫藥博物館

臺灣大學



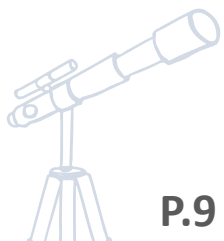
# 特色活動 — 資優參訪



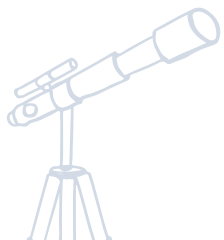
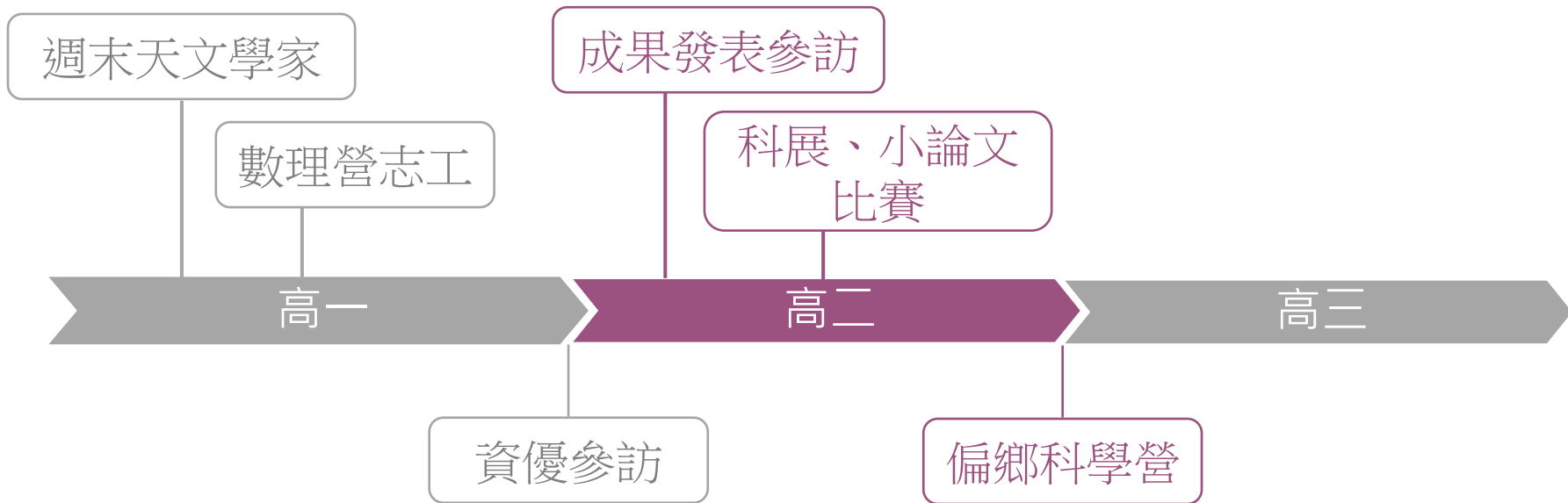
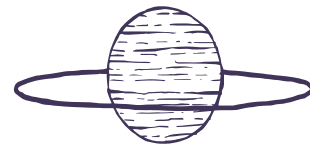
科博館參訪



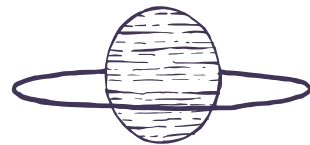
調查局參訪



# 數資班特色活動



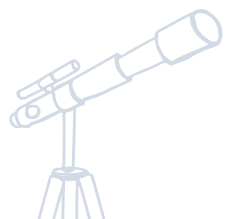
# 特色活動 — 多校成果發表參訪



參加南一中成發



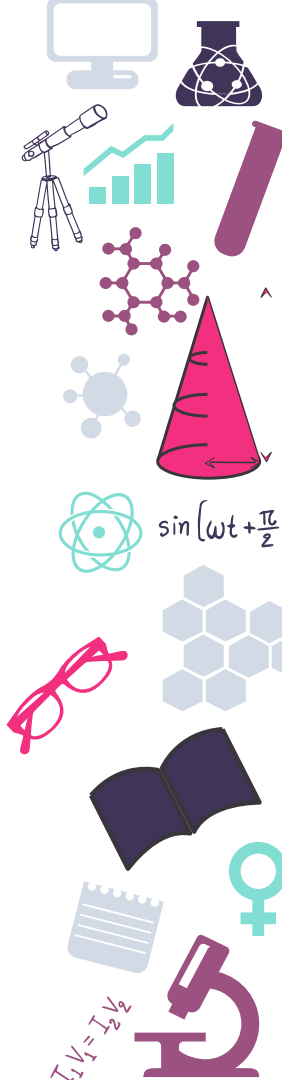
參加雄中成發



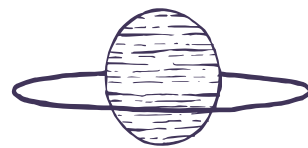
# 特色活動 — 科學展覽競賽



**109學年參賽組別全數得獎：3組優等、4組佳作**



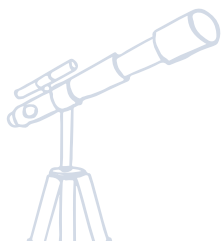
# 特色活動 — 偏鄉科學營



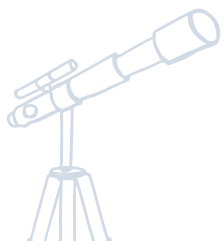
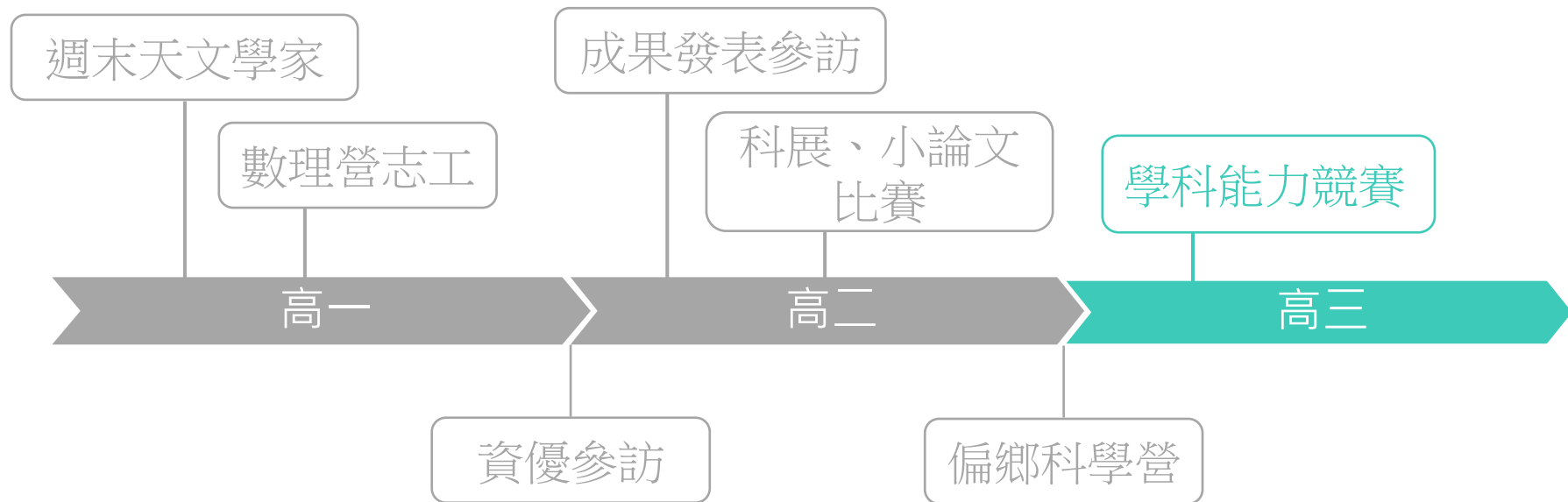
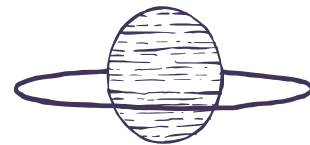
科學實驗教學



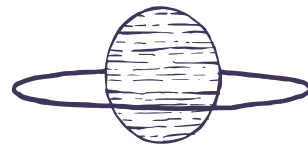
全體合照



# 數資班特色活動



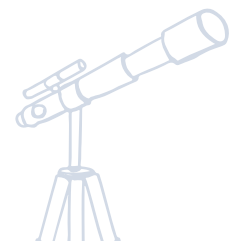
# 特色活動 — 學科能力競賽



## 110學年分區賽名次

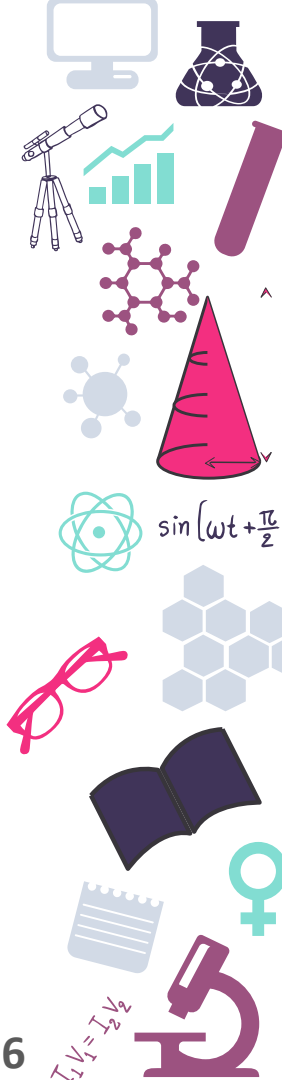
- 生物：第一名、第六名
- 數學：第二名
- 資訊：佳作(2名)

- 化學：佳作
- 物理：佳作
- 地科：第三名



# 111年數資班升學成果

醫藥衛生	工程科技	基礎科學
高醫牙醫	陽交資工	中央地科
台大獸醫	成大機械	高雄應化
成大職治	中央生醫工程	東華應數
高醫物治	逢甲電子工程	文化生科
中國醫藥學		
中興公衛	農林漁牧	財經商管
北醫牙體	成大生科產業	清大計量金融
亞洲食品保健	海大水產養殖	中正會計資訊



$$I_1 = I_2 \frac{1}{2}$$

# 學生特質



興趣

對醫、理、農、  
工等科學、科技  
的學門感興趣。



能力

- ☑ 時間管理能力
- ☑ 體能管理能力



心態

- ☑ 勇於面對挑戰
- ☑ 願意接受挫折

# 期許未來

- ▷ 了解學習的意義並享受學習過程
- ▷ 身心靈健全面對各種人生挑戰
- ▷ 通過現實考試進入心目中理想校系
- ▷ 在科學、科技領域有所貢獻



# Thank you

$$\sin\left(\omega t + \frac{\pi}{2}\right)$$